

telligraf



# SURFACES

TELLIGRAF WALL SOLUTION



collection  
/26



**Telligraf** nasce nel 1979 come azienda tipolitografica, si colloca fin da subito fra le strutture dedite allo svolgimento di un lavoro di alta qualità. Il costante investimento in tecnologia e una ricercata scelta dei prodotti utilizzati, portano in breve tempo la Telligraf a diventare il principale fornitore delle più importanti aziende del territorio.

Il 2004 rappresenta una tappa importante, la Telligraf realizza la nuova sede: uno spazio di oltre 2.700 mq. tra uffici e stabilimento industriale, un team tecnico d'eccellenza e macchinari all'avanguardia fanno di questa Azienda un partner affidabile e oggi come ieri, orientato al raggiungimento dei massimi livelli qualitativi.

***Telligraf** was born as a tipolitographic company in 1979 becoming from the outset one of the main companies involved in performing high quality work. The constant investment in technology and a selected choice of the products used lead in a short time Telligraf to become the main supplier of the most important companies in the territory.*

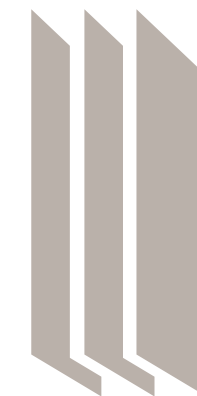
*The year 2004 marks an important step. Telligraf builds the new location: an area of more than 2 700 square meters including offices and industrial establishment, a technical expertise team and cutting-edge machines make this company a reliable partner today, as yesterday, oriented to achieving the highest quality standards.*

# Telligraf

nel percorso di crescita aziendale ha inserito un segmento produttivo che affianca fisiologicamente alla stampa digitale su supporti rigidi anche supporti in bobina, quindi carta da parati, materiali in tessuto, vinilici, adesivi. Questo catalogo vuole rappresentare alcune delle varie soluzioni che si possono utilizzare, nell'arredamento di un abitazione, di un negozio o showroom. Cerchiamo di dare dei spunti grafici con le immagini proposte nel catalogo, ma possiamo anche utilizzare vostre idee e realizzarle negli spazi che vorrete arredare.

*In the company's development and growth path, Telligraf included a production segment that orderly combines digital printing on rigid supports with reel supports : wallpaper, fabrics, vinyl and adhesive materials. This catalogue is intended to show some of the different so-*

*lutions that can be used to furnish a house, a shop or a showroom. Our aim is to offer graphic ideas with the images proposed in the catalogue and, at the same time, we can also use your ideas and customize the spaces according to your furnishing requests.*



## SURFACES

TELLIGRAF WALL SOLUTION

## INDICE

### INDEX

OXIS	PAG. 14-51
MARMO	PAG. 52-79
QUARZO	PAG. 80-87
CEMENTO	PAG. 88-109
ART	PAG. 110-125
CHINA	PAG. 126-137
GEOMETRIC	PAG. 138-151

Tutte le immagini presentate nel catalogo possono essere modificate a vostro piacimento con l' aiuto di un nostro grafico. Inoltre, possiamo sviluppare una vostra idea e realizzarla solo per voi !

*All the images shown in the catalogue can be customized according to your requests with the support of our graphic designer. Furthermore, we can implement your idea and create it just for you!*

## Perchè scegliere i pannelli SURFACE? Why choose *SURFACES panel*?

**Surfaces** è una soluzione contemporanea ed elegante per decorare e allo stesso tempo proteggere le pareti, rappresentando un'alternativa pratica ai tradizionali rivestimenti in piastrelle. La superficie uniforme del pannello si caratterizza soprattutto per l'assenza totale di fughe, un dettaglio che rende la pulizia semplice, rapida ed efficace. Sono ideali sia per ambienti di nuova realizzazione sia per interventi di ristrutturazione. Inoltre, l'installazione è semplice e non richiede personale specializzato né costi elevati di manodopera.

*Surfaces represent a modern and elegant solution for decorating and protecting your walls, offering a practical alternative to traditional tiled coverings. The panel's smooth and uniform surface stands out for the complete absence of joints, a feature that allows for quick and thorough cleaning. They are ideal for both newly built spaces and renovation projects. In addition, installation is simple and does not require specialized personnel or expensive labor.*

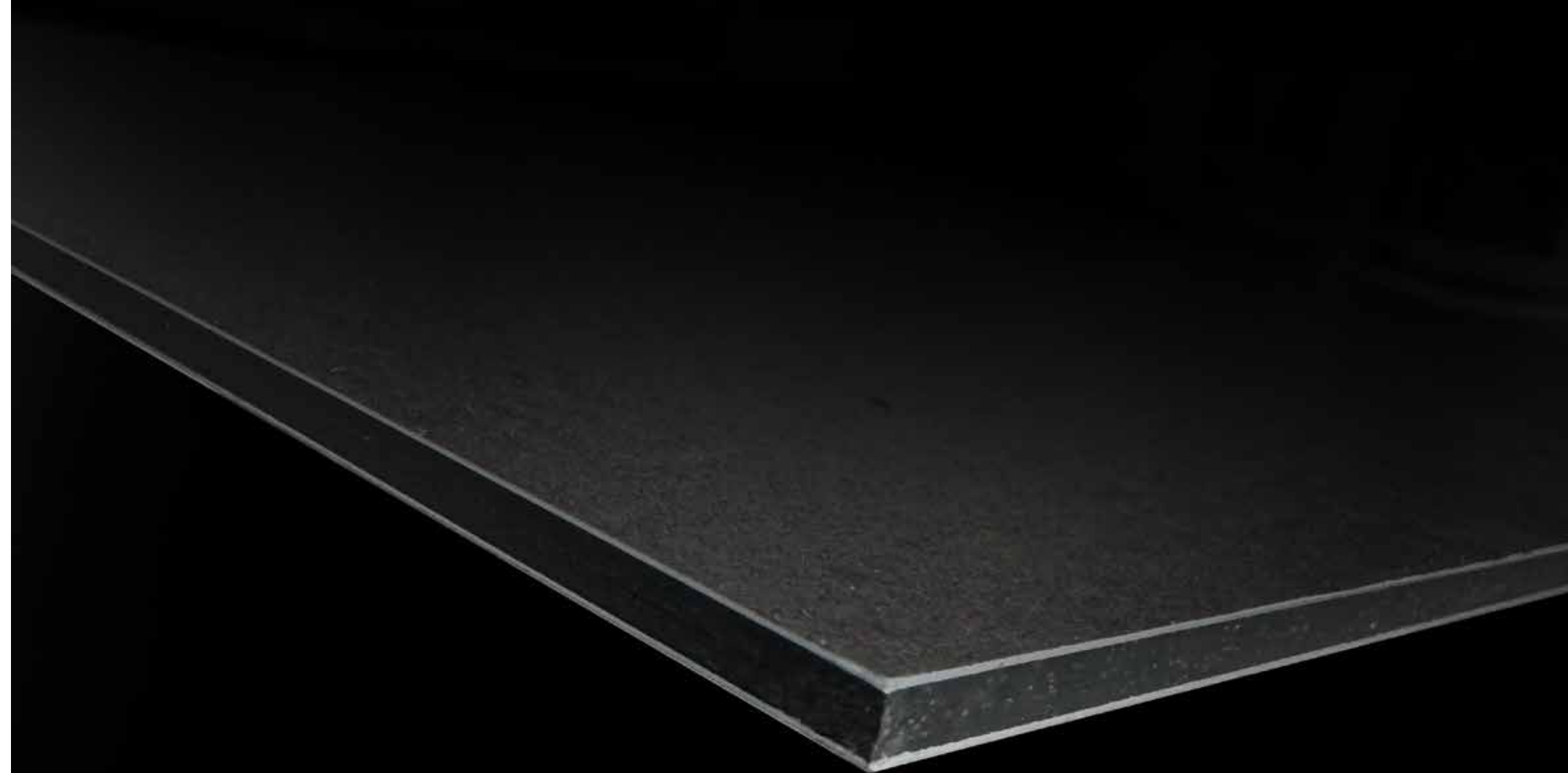


- Pannello di alta qualità composto da due lastre di alluminio unite a un nucleo interno in polietilene estruso, completamente privo di metalli pesanti e conforme alle normative europee vigenti.
- Certificazione CATAS che attesta la resistenza al calore, ai liquidi e ai graffi.
- Spessore totale di 3 mm, dimensione massima del singolo pannello 300 × 150 cm, con un peso di circa 4 kg/m<sup>2</sup>.
- Dopo la stampa ad alta definizione, il pannello viene trattato con una finitura protettiva opaca che preserva l'intensità dei colori nel tempo.
- Adatti all'installazione dietro piani cottura elettrici, in vetroceramica e a induzione.

- **NON SONO INDICATI PER L'INSTALLAZIONE DIETRO PIANI COTTURA DOTATI DI BRUCIATORE POSTERIORE A TRIPLA CORONA.**
- **NELLE CUCINE IN CUI È PRESENTE UN'ALZATINA FISSATA ALLA PARETE, IL WALL PANEL DEVE ESSERE INSTALLATO SOPRA L'ALZATINA STESSA.**
- **EVITARE IL CONTATTO DIRETTO TRA PENTOLE MOLTO CALDE E LA SUPERFICIE DEL PANNELLO.**

- *High-quality panel made of two aluminum sheets bonded to an extruded polyethylene core, completely free of heavy metals and compliant with European regulations.*
- *CATAS certified for resistance to heat, liquids, and scratches.*
- *Total thickness of 3 mm, with a maximum single panel size of 300 × 150 cm and a weight of approximately 4 kg/m<sup>2</sup>.*
- *After high-definition printing, the panel is finished with a protective matte coating that preserves the brightness and durability of the colors over time.*
- *Suitable for installation behind electric, ceramic glass, and induction cooktops.*

- **NOT SUITABLE FOR INSTALLATION BEHIND COOKTOPS WITH A REAR TRIPLE-RING BURNER.**
- **IN KITCHENS WHERE A BACKSPLASH UPSTAND IS ALREADY INSTALLED AGAINST THE WALL, THE WALL PANEL MUST BE MOUNTED ABOVE IT.**
- **AVOID PLACING EXTREMELY HOT POTS OR COOKWARE IN DIRECT CONTACT WITH THE PANEL SURFACE.**



## OPTIONAL LUCIDO

Per valorizzare ulteriormente l'estetica del Wall Panel è disponibile la finitura LUCIDO.

Questa superficie brillante e riflettente esalta profondità e dettagli grafici, risultando particolarmente indicata per decorazioni con effetto marmo o ceramica.

Per selezionare questa finitura è sufficiente indicare, al momento dell'ordine, il codice del Wall Panel scelto con l'opzione LUCIDO.

La finitura comporta un supplemento di prezzo consultabile nel listino. L'aggiunta di questa finitura comporta un costo extra, consultabile nel listino prezzi.

## GLOSSY FINISH OPTIONAL

*To further enhance the aesthetic impact of the Wall Panel, the GLOSSY finish is available as an optional feature.*

*Its reflective surface highlights depth and graphic details, making it especially suitable for marble or ceramic-inspired designs.*

*To select this finish, simply specify the chosen Wall Panel code together with the GLOSSY option when placing the order.*

*The finish is available at an additional cost, as indicated in the price list.*



## SURFACES 3D

Grazie alla tecnologia di stampa a rilievo, i Wall Panel acquistano una nuova dimensione.

La superficie prende vita attraverso raffinati effetti tridimensionali che arricchiscono il pannello di profondità materica, percepibile sia alla vista sia al tatto.

*Through advanced relief printing technology, Wall Panels acquire a new dimension.*

*The surface comes to life with refined three-dimensional textures that add material depth, perceptible both visually and to the touch.*





white Gloss

COD. **SUWHTG**



white Matt

COD. **SUWHTM**



# Black Gloss

COD. **SUBLKG**



# Black Gloss

COD. **SUBLKM**

# OXIS

Metallo che veste lo spazio, riflettendo carattere e contemporaneità.  
Una texture decisa che trasforma la cucina in un ambiente dal fascino urbano e sofisticato.

*Metal that dresses the space, reflecting character and contemporaneity.  
A bold texture that transforms the kitchen into a space with an urban and sophisticated charm.*



axis 1





## axis 01

### Descrizione & Concept:

Una superficie metallica dal blu ossidato e profondo, dove sfumature scure e riflessi minerali evocano il fascino del metallo vissuto. Una texture materica che dona carattere e contemporaneità allo spazio cucina.

*A deep oxidized blue metallic surface where dark shades and mineral reflections evoke the charm of aged metal. A tactile texture that brings character and contemporary elegance to the kitchen space.*

### Dimensioni:

2900 x 2900 mm

axis 2



# axis 02

**Descrizione & Concept:**

Una superficie metallica dalle tonalità bronzo e ferro brunito, dove sfumature calde e segni materici raccontano il fascino del metallo ossidato. Una texture intensa che avvolge lo spazio con profondità e carattere contemporaneo.

*A metallic surface in bronze and burnished iron tones, where warm shades and textured marks evoke the beauty of oxidized metal. A rich texture that envelops the space with depth and contemporary character.*

**Dimensioni:**

2900 x 2900 mm



axis 3

## axis 03

### Descrizione & Concept:

Una superficie metallica dalle calde tonalità oro e ottone ossidato, dove sfumature luminose e texture materiche creano profondità e raffinatezza. Una finitura elegante che illumina lo spazio con un fascino contemporaneo.

*A metallic surface in warm gold and oxidized brass tones, where luminous shades and textured details create depth and refinement. An elegant finish that brightens the space with contemporary charm.*

### Dimensioni:

2900 x 2900 mm



oxis 4



## axis 04

**Descrizione & Concept:**

Una superficie metallica dalle tonalità calde del bronzo brunito, punteggiata da segni ossidati che creano un effetto materico e autentico. Una texture intensa che dona alla cucina profondità e un'eleganza dal carattere industriale.

*A metallic surface in warm burnished bronze tones, marked by oxidized patterns that create an authentic textured effect. A bold finish that brings depth and an industrial elegance to the kitchen space.*

**Dimensioni:**

2900 x 2900 mm





axis 5

## axis 05

**Descrizione & Concept:**

Una superficie metallica dalle intense tonalità rame ossidato, dove sfumature calde e riflessi profondi evocano la bellezza del metallo vivo. Una texture luminosa che scalda lo spazio con eleganza e carattere contemporaneo.

*A metallic surface in rich oxidized copper tones, where warm shades and deep reflections evoke the beauty of living metal. A luminous texture that warms the space with elegance and contemporary character.*

**Dimensioni:**

2900 x 2900 mm

axis 6





## axis 06

### Descrizione & Concept:

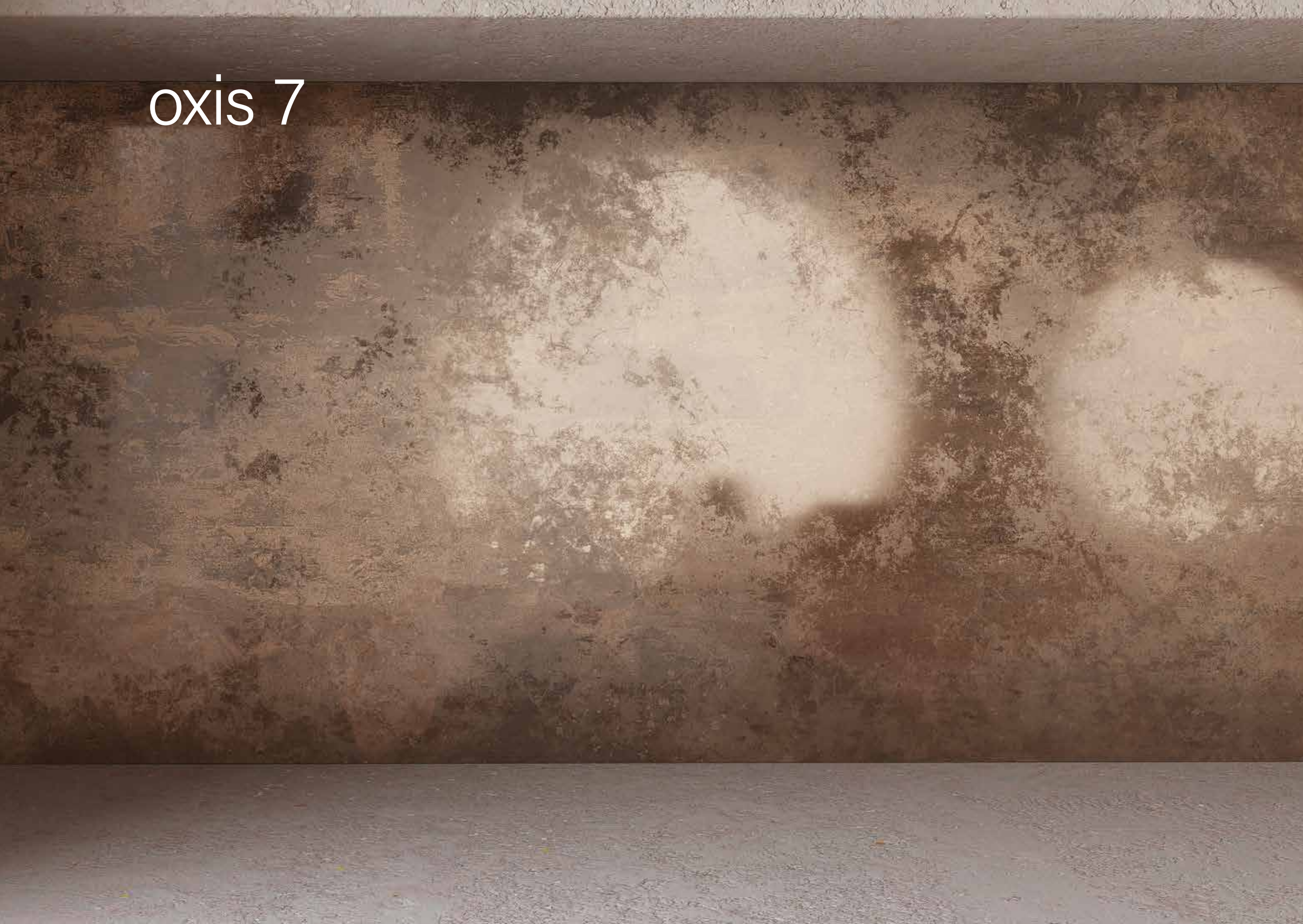
Una superficie metallica dalle profonde tonalità verde ossidato, dove velature minerali e segni del tempo creano un effetto materico e suggestivo. Una texture raffinata che porta in cucina il fascino autentico del metallo patinato.

*A metallic surface in deep oxidized green tones, where mineral veils and time-worn marks create a rich textured effect. A refined finish that brings the authentic charm of patinated metal into the kitchen space.*

### Dimensioni:

2900 x 2900 mm

axis 7





## axis 07

**Descrizione & Concept:**

Una superficie metallica dalle morbide tonalità beige e bronzo chiaro, attraversata da velature ossidate che ne esaltano la profondità materica. Una texture elegante e luminosa che dona alla cucina un'atmosfera calda e contemporanea.

*A metallic surface in soft beige and light bronze tones, enriched by oxidized veils that enhance its material depth. An elegant and luminous texture that brings warmth and contemporary refinement to the kitchen space.*

**Dimensioni:**

2900 x 2900 mm

axis 8





## oxis 08

### Descrizione & Concept:

Una superficie metallica dalle tonalità profonde di ferro brunito e grafite, dove leggere ossidazioni creano un raffinato gioco di materia e luce. Una texture elegante che dona alla cucina un carattere deciso e contemporaneo.

*A metallic surface in deep burnished iron and graphite tones, where subtle oxidations create a refined interplay of texture and light. An elegant finish that gives the kitchen a bold and contemporary character.*

### Dimensioni:

2900 x 2900 mm

# ABACO TEXTURE OXIS

**OXIS 01**

COD. **SUOX01**



**OXIS 02**

COD. **SUOX02**



**OXIS 03**

COD. **SUOX03**



**OXIS 04**

COD. **SUOX04**



**OXIS 05**

COD. **SUOX05**



**OXIS 06**

COD. **SUOX06**



# ABACO TEXTURE OXIS

**OXIS 07**

COD. **SUOX07**



**OXIS 08**

COD. **SUOX08**



# MARMO

L'eleganza del marmo scolpisce l'ambiente con luce e armonia.  
Una texture senza tempo che dona alla cucina un'atmosfera raffinata e autentica.

*The elegance of marble shapes the space with light and harmony.  
A timeless texture that gives the kitchen a refined and authentic atmosphere.*





# MARMO 01

## Descrizione & Concept:

Una superficie effetto marmo dalle eleganti tonalità avorio e sabbia, attraversata da venature naturali che evocano la bellezza della pietra scolpita dal tempo. Una texture raffinata che dona alla cucina luminosità e armonia contemporanea.

*A marble-effect surface in elegant ivory and sand tones, crossed by natural veins that evoke the beauty of stone shaped by time. A refined texture that brings brightness and contemporary harmony to the kitchen space.*

## Dimensioni:

2900 x 2900 mm





## MARMO 02

### Descrizione & Concept:

Una superficie effetto marmo dalle profonde tonalità nero grafite, attraversata da eleganti venature chiare che ne esaltano il contrasto naturale. Una texture sofisticata che dona alla cucina un carattere deciso e contemporaneo.

*A marble-effect surface in deep graphite black tones, crossed by elegant light veining that enhances its natural contrast. A sophisticated texture that gives the kitchen a bold and contemporary character.*

### Dimensioni:

2900 x 2900 mm





## MARMO 03

### Descrizione & Concept:

Una superficie effetto marmo dalle profonde tonalità verde scuro, attraversata da eleganti venature chiare che ne esaltano la naturale intensità. Una texture raffinata che dona alla cucina carattere, equilibrio e un'eleganza senza tempo.

*A marble-effect surface in deep dark green tones, crossed by elegant light veining that enhances its natural intensity. A refined texture that brings character, balance, and timeless elegance to the kitchen space.*

### Dimensioni:

2900 x 2900 mm





## MARMO 04

### Descrizione & Concept:

Una superficie effetto marmo dalle eleganti tonalità grigio pietra, attraversata da venature delicate che ne esaltano la naturale profondità. Una texture sobria e raffinata che dona alla cucina equilibrio e contemporanea eleganza.

*A marble-effect surface in elegant stone grey tones, enriched by delicate veining that enhances its natural depth. A sober and refined texture that brings balance and contemporary elegance to the kitchen space.*

### Dimensioni:

2900 x 2900 mm



# MARMO 05

**Descrizione & Concept:**

Una superficie effetto marmo dalle profonde tonalità scure, attraversata da venature intense che evocano la forza e l'eleganza della pietra naturale. Una texture materica e sofisticata che dona alla cucina un carattere deciso e contemporaneo.

*A marble-effect surface in deep dark tones, crossed by bold veining that evokes the strength and elegance of natural stone. A textured and sophisticated finish that brings a strong and contemporary character to the kitchen space.*

**Dimensioni:**

2900 x 2900 mm





## MARMO 06

### Descrizione & Concept:

Una superficie effetto marmo dalle calde tonalità beige e sabbia, attraversata da venature naturali che ne esaltano la profondità e l'eleganza. Una texture luminosa e raffinata che dona alla cucina armonia e contemporanea leggerezza.

*A marble-effect surface in warm beige and sand tones, enriched by natural veining that enhances its depth and elegance. A luminous and refined texture that brings harmony and contemporary lightness to the kitchen space.*

### Dimensioni:

2900 x 2900 mm





# MARMO 07

**Descrizione & Concept:**

Una superficie effetto marmo dalle morbide tonalità sabbia e tortora, attraversata da venature fluide che richiamano i disegni naturali della pietra sedimentaria. Una texture elegante che dona alla cucina armonia, calore e contemporanea raffinatezza.

*A marble-effect surface in soft sand and taupe tones, crossed by flowing veins that recall the natural patterns of sedimentary stone. An elegant texture that brings harmony, warmth, and contemporary refinement to the kitchen space.*

**Dimensioni:**

2900 x 2900 mm





## MARMO 08

### **Descrizione & Concept:**

Una superficie effetto marmo dalle luminose tonalità bianco avorio, attraversata da venature grigie che esaltano la naturale eleganza della pietra. Una texture raffinata che dona alla cucina luminosità, equilibrio e un'eleganza senza tempo.

*A marble-effect surface in luminous ivory white tones, crossed by grey veining that enhances the natural elegance of stone. A refined texture that brings brightness, balance, and timeless elegance to the kitchen space.*

### **Dimensioni:**

2900 x 2900 mm





# MARMO 09

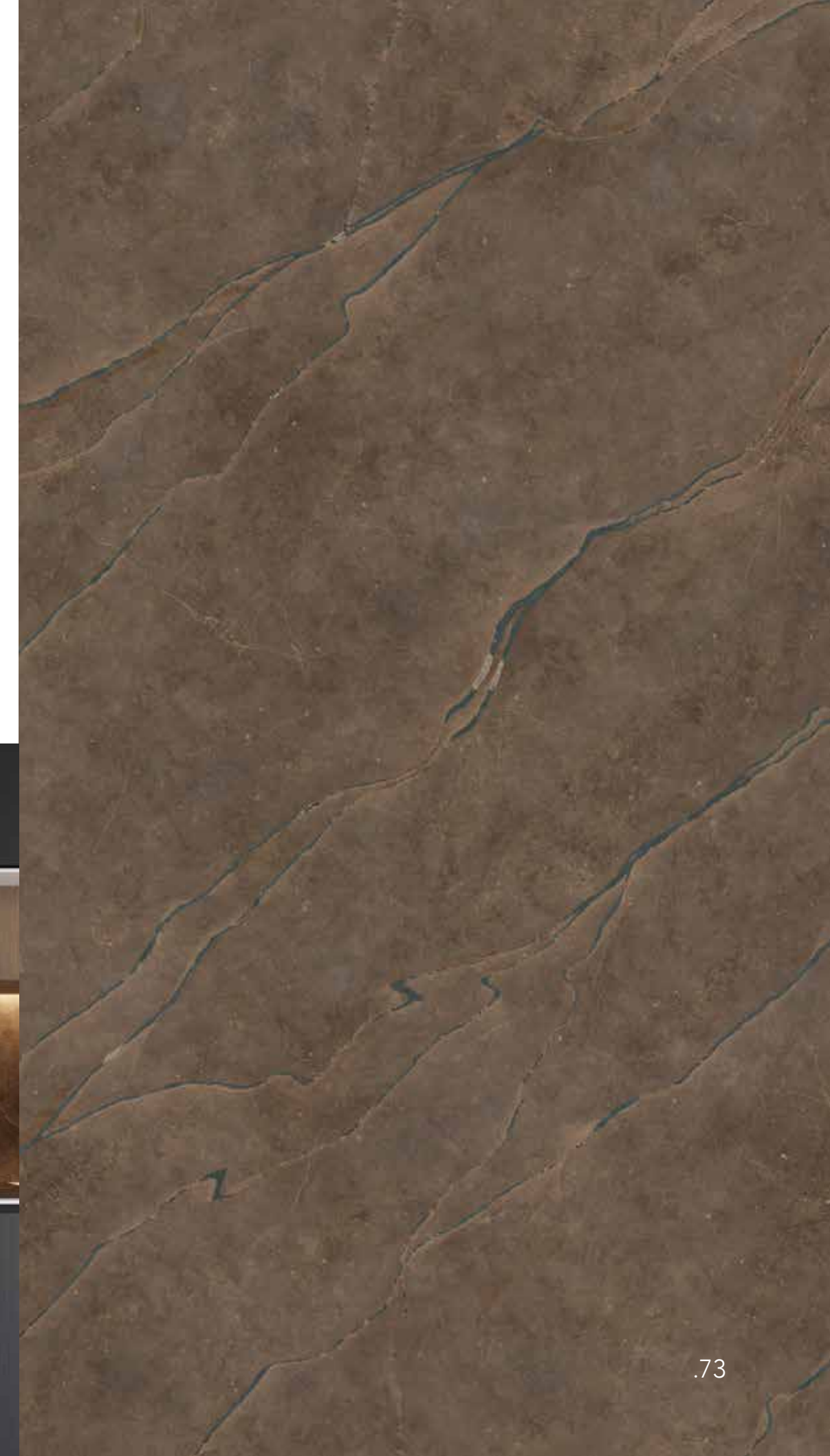
## Descrizione & Concept:

Una superficie effetto marmo dalle calde tonalità bruno dorato, attraversata da venature profonde che richiamano la forza naturale della pietra. Una texture elegante e avvolgente che dona alla cucina carattere e sofisticata contemporaneità.

*A marble-effect surface in warm golden brown tones, crossed by deep veining that recalls the natural strength of stone. An elegant and enveloping texture that brings character and sophisticated contemporary style to the kitchen space.*

## Dimensioni:

2900 x 2900 mm





# MARMO 10

## Descrizione & Concept:

Una superficie effetto marmo dalle luminose tonalità crema e avorio, attraversata da venature morbide che evocano la naturale eleganza della pietra. Una texture raffinata che dona alla cucina luce, equilibrio e un'eleganza senza tempo.

*A marble-effect surface in luminous cream and ivory tones, crossed by soft veining that evokes the natural elegance of stone. A refined texture that brings light, balance, and timeless elegance to the kitchen space.*

## Dimensioni:

2900 x 2900 mm





# MARMO 11

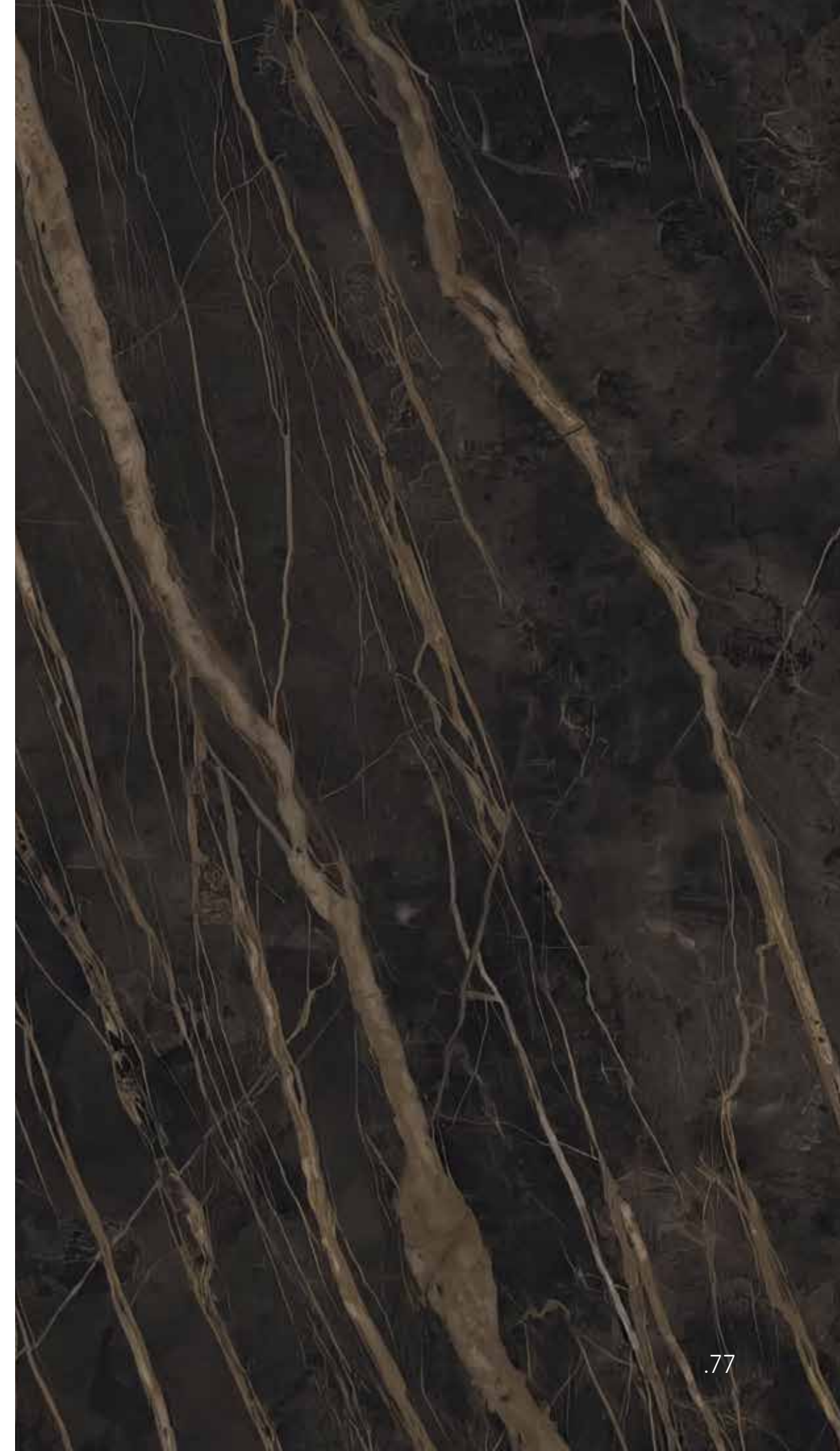
## Descrizione & Concept:

Una superficie effetto marmo dalle profonde tonalità nero e bronzo, attraversata da venature luminose che creano un elegante gioco di contrasti. Una texture intensa e sofisticata che dona alla cucina carattere e contemporanea raffinatezza.

*A marble-effect surface in deep black and bronze tones, crossed by luminous veins that create an elegant play of contrasts. A bold and sophisticated texture that brings character and contemporary refinement to the kitchen space.*

## Dimensioni:

2900 x 2900 mm



# ABACO TEXTURE MARMO

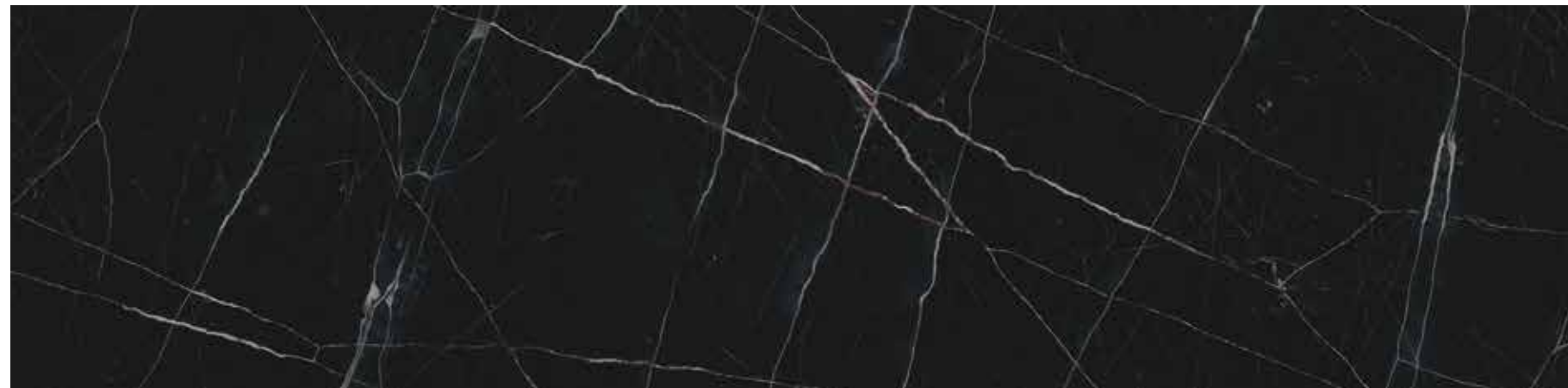
**MARMO 01**

COD. **SUMA01**



**MARMO 03**

COD. **SUMA02**



**MARMO 03**

COD. **SUMA03**



**MARMO 04**

COD. **SUMA04**



**MARMO 05**

COD. **SUMA05**



**MARMO 06**

COD. **SUMA06**



# ABACO TEXTURE MARMO

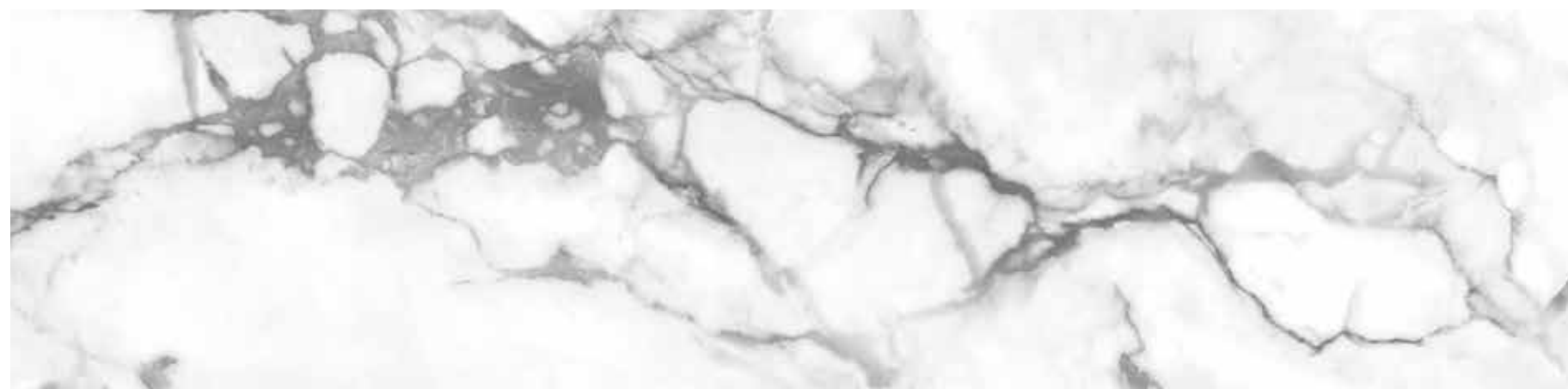
**X MARMO 07**

COD. **SUMA07**



**MARMO 08**

COD. **SUMA08**



**MARMO 09**

COD. **SUMA09**



**MARMO 10**

COD. **SUMA10**



**MARMO 11**

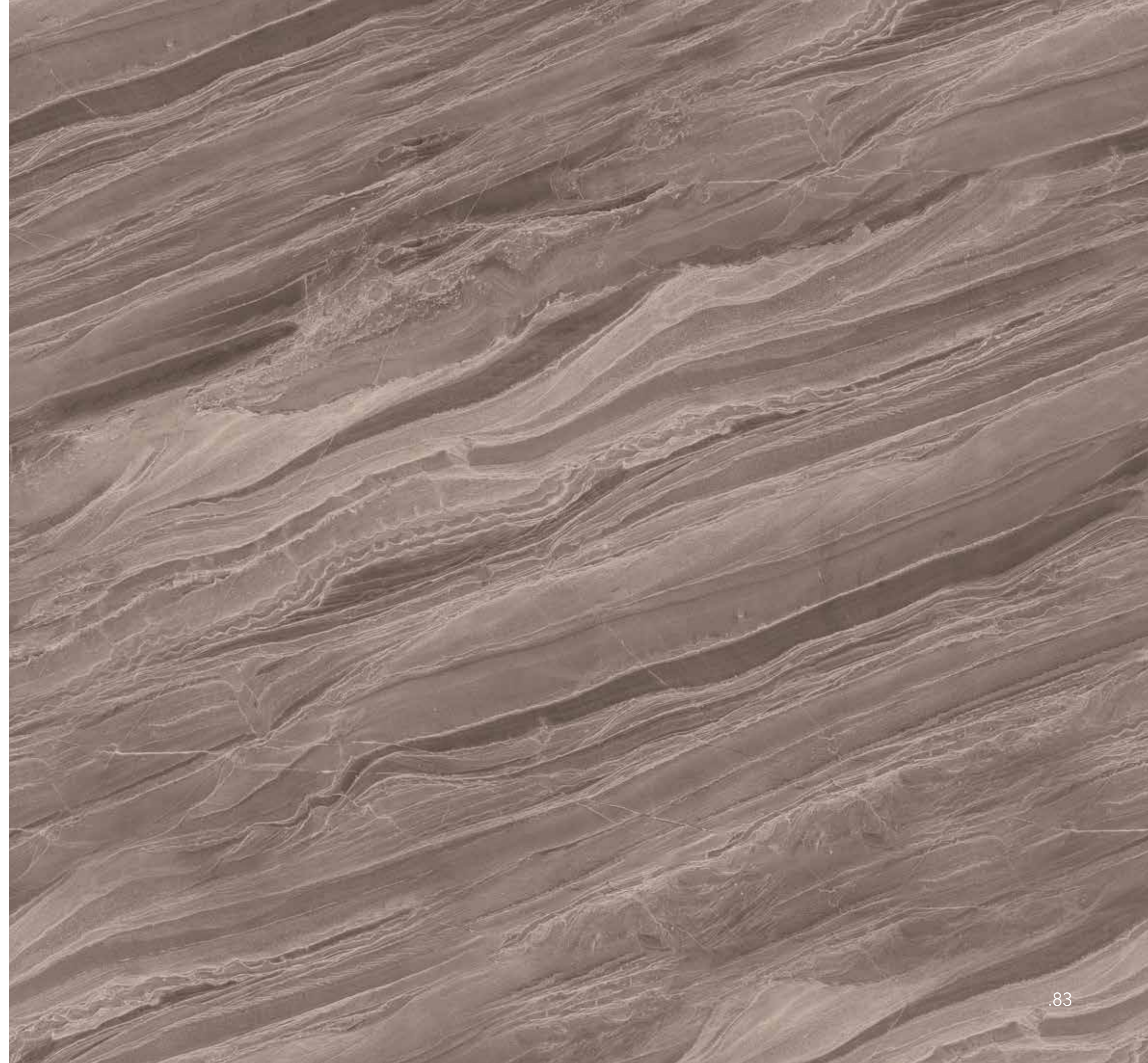
COD. **SUMA11**



# QUARZO

La purezza del quarzo illumina lo spazio con equilibrio e modernità.  
Una texture essenziale che definisce ambienti eleganti, luminosi e contemporanei.

*The purity of quartz brightens the space with balance and modernity.  
An essential texture that defines elegant, luminous, and contemporary environments.*





# QUARZO 01

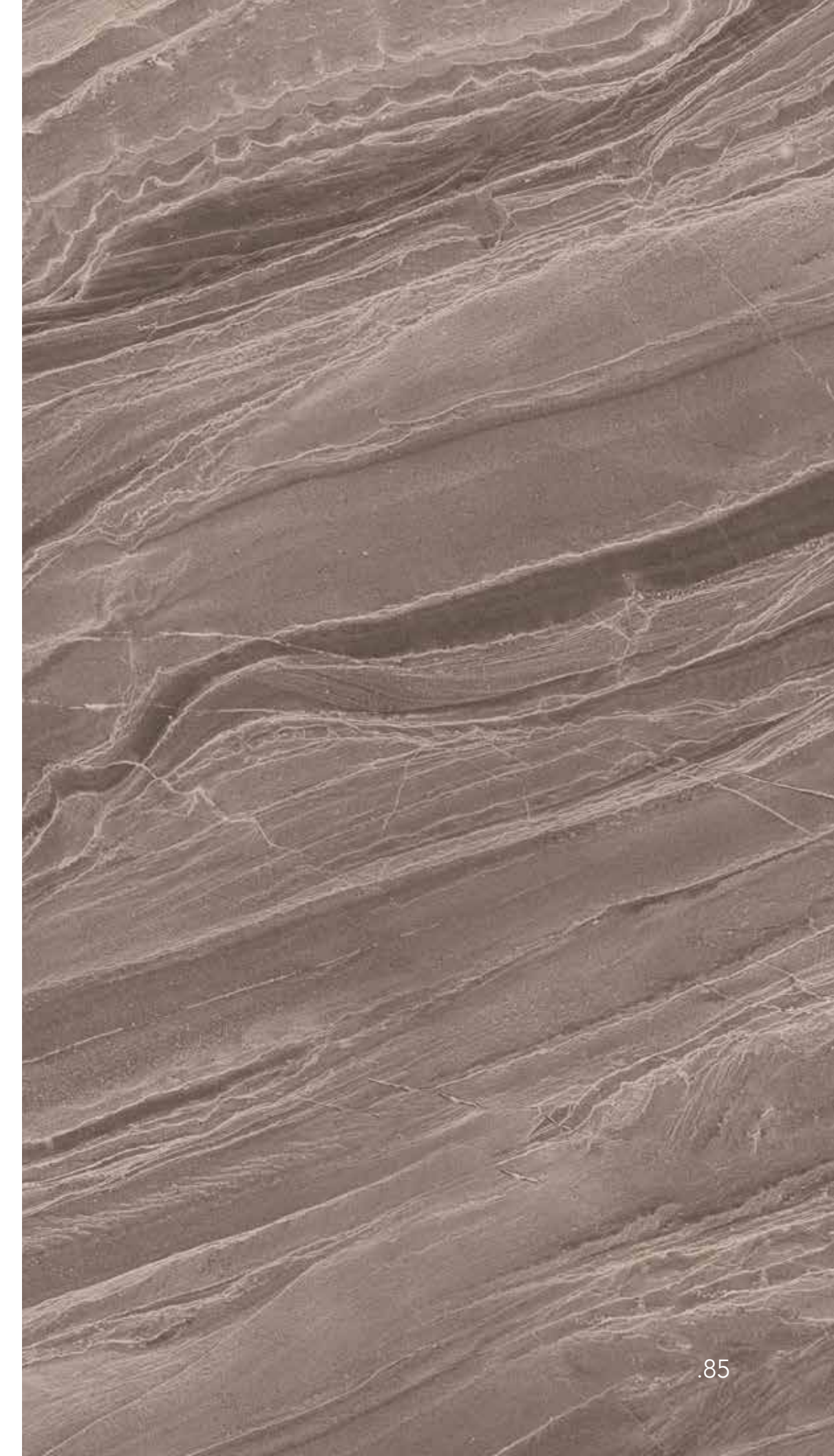
**Descrizione & Concept:**

Una superficie effetto quarzo dalle morbide tonalità sabbia e pietra, attraversata da stratificazioni naturali che richiamano la forza primordiale dei minerali. Una texture elegante e materica che dona allo spazio profondità e raffinata contemporaneità.

*A quartz-effect surface in soft sand and stone tones, shaped by natural stratifications that recall the primal strength of minerals. An elegant and textured finish that brings depth and refined contemporary character to the space.*

**Dimensioni:**

2900 x 2900 mm





## QUARZO 02

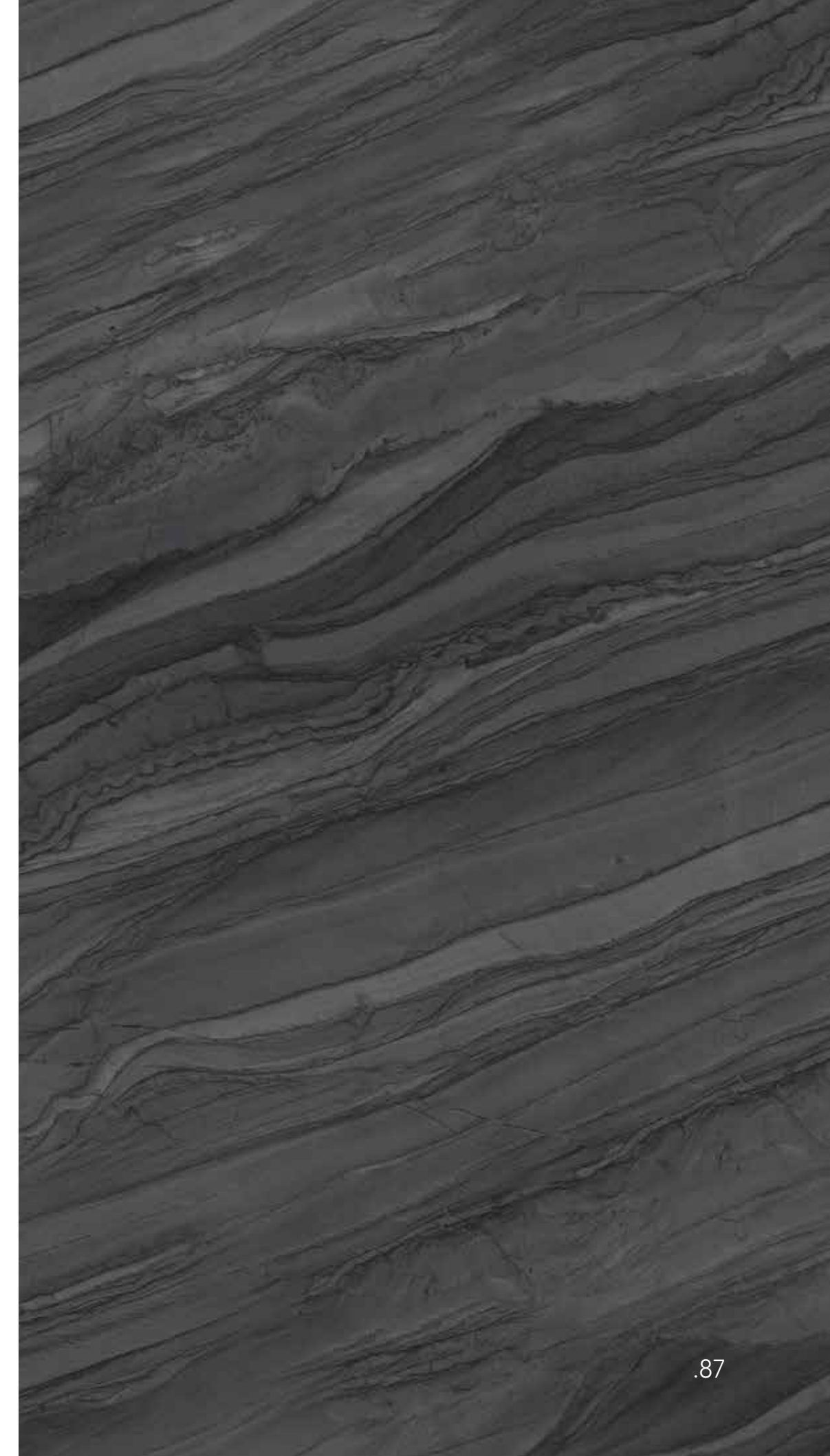
### Descrizione & Concept:

Una superficie effetto quarzo dalle profonde tonalità grigio antracite, attraversata da delicate stratificazioni che evocano la naturale formazione della pietra. Una texture elegante e intensa che dona allo spazio carattere e raffinata contemporaneità.

*A quartz-effect surface in deep anthracite grey tones, enriched by delicate stratifications that evoke the natural formation of stone. An elegant and intense texture that brings character and refined contemporary style to the space.*

### Dimensioni:

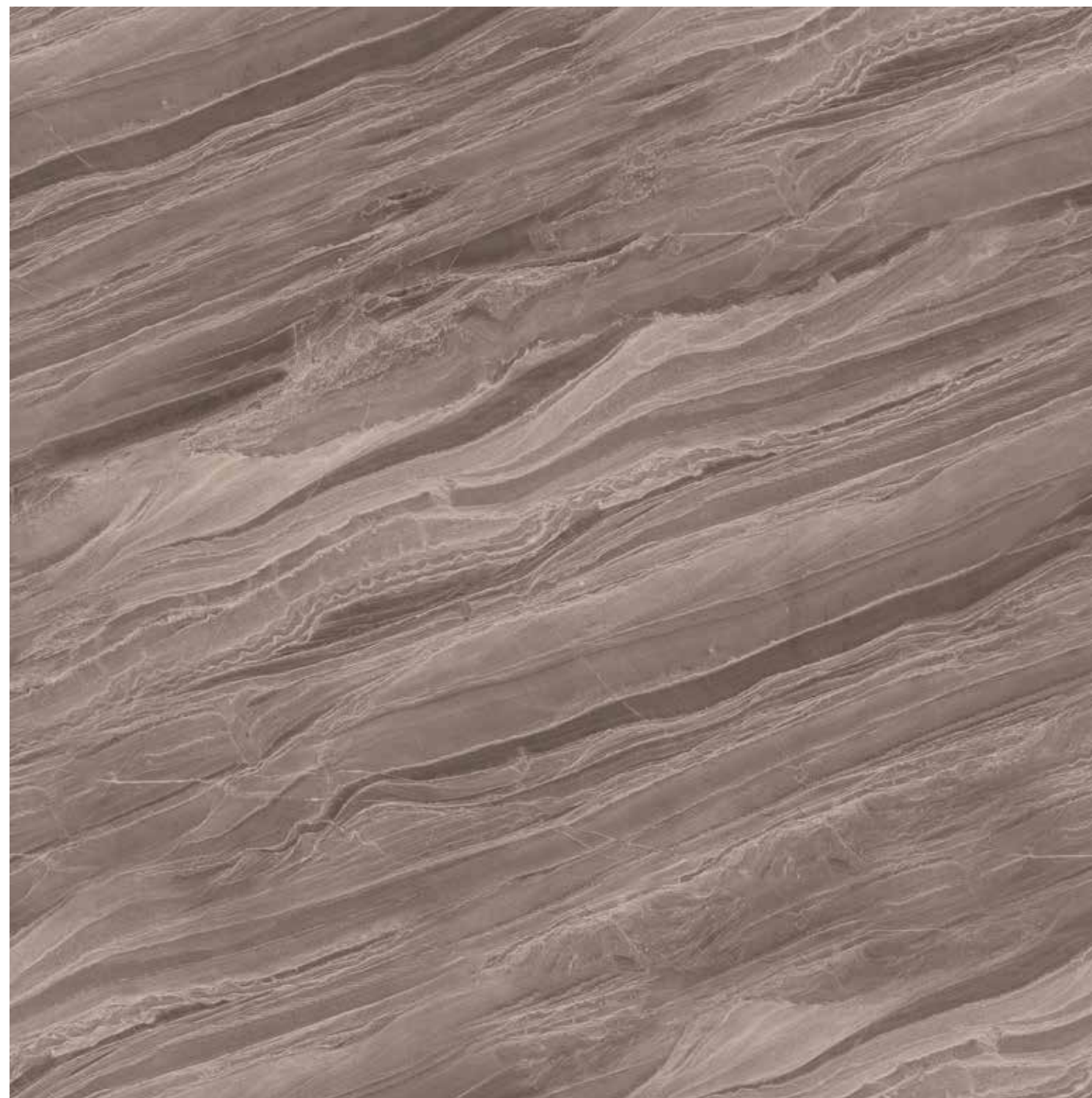
2900 x 2900 mm



# ABACO TEXTURE QUARZO

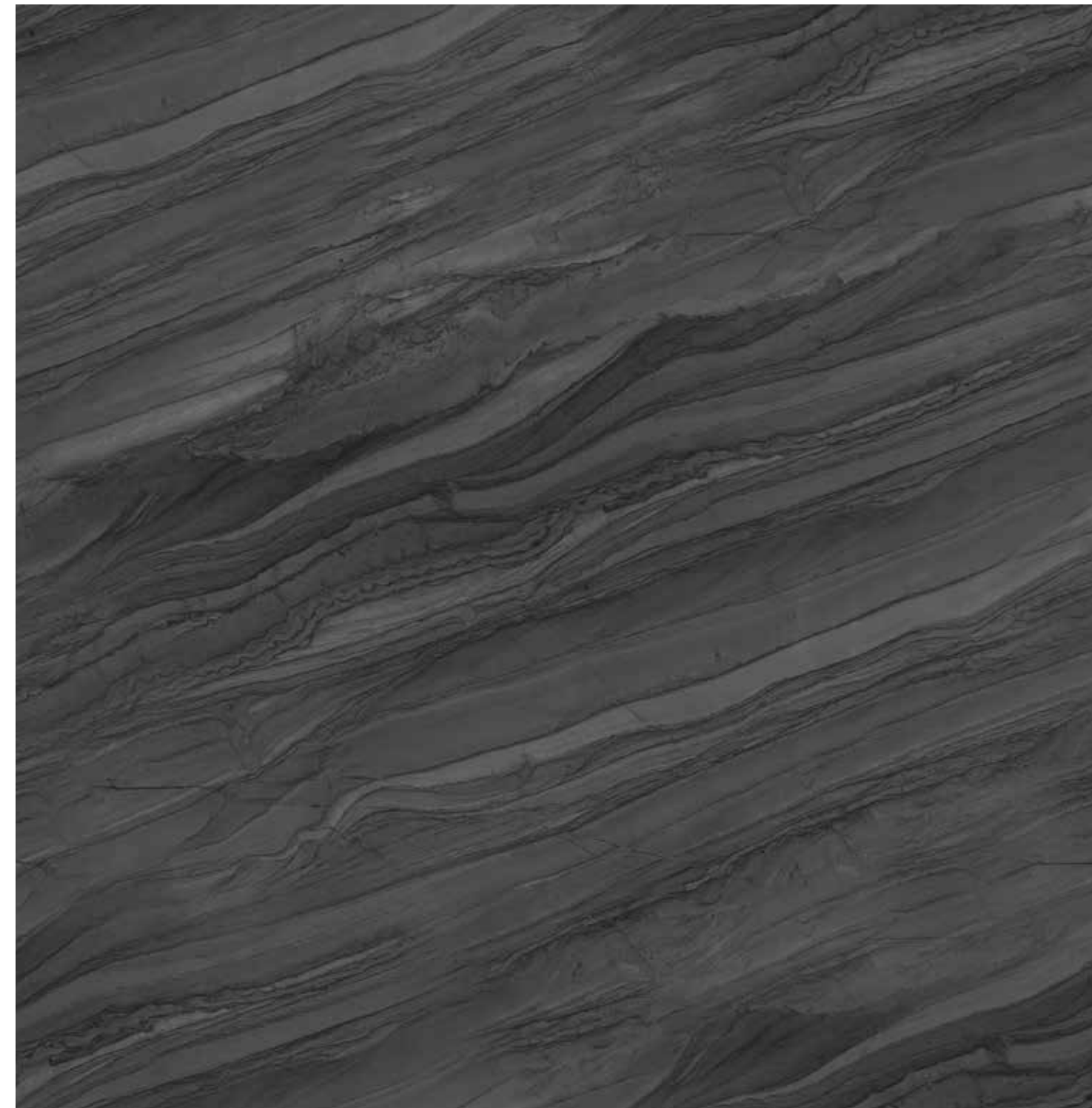
**QUARZO 01**

**COD. SUQU01**



**QUARZO 02**

**COD. SUQU02**



# CEMENTO

Il cemento interpreta lo spazio con rigore e personalità urbana.  
Una texture materica che dona alla cucina un carattere contemporaneo e sofisticato.

*Concrete interprets the space with rigor and urban personality.  
A textured surface that gives the kitchen a contemporary and sophisticated character.*





# CEMENTO 01

**Descrizione & Concept:**

Una superficie effetto cemento dalle morbide tonalità sabbia e pietra, attraversata da leggere stratificazioni che ne esaltano l'aspetto materico. Una texture essenziale e contemporanea che dona allo spazio equilibrio e naturale eleganza.

*A concrete-effect surface in soft sand and stone tones, enriched by subtle stratifications that enhance its material character. An essential and contemporary texture that brings balance and natural elegance to the space.*

**Dimensioni:**

2900 x 2900 mm



# CEMENTO 02

## Descrizione & Concept:

Una superficie effetto cemento dalle delicate tonalità grigio chiaro e pietra, caratterizzata da leggere sfumature che ne esaltano l'aspetto materico. Una texture sobria e raffinata che dona alla cucina equilibrio e contemporanea eleganza.

*A concrete-effect surface in soft light grey and stone tones, enriched by subtle shades that enhance its material character. A sober and refined texture that brings balance and contemporary elegance to the kitchen space.*

## Dimensioni:

2900 x 2900 mm



## CEMENTO 03

### Descrizione & Concept:

Una superficie effetto cemento dalle eleganti tonalità grigio pietra, caratterizzata da una texture fine e materica che richiama l'essenzialità dei materiali architettonici. Una finitura contemporanea che dona allo spazio equilibrio e sobria raffinatezza.

*A concrete-effect surface in elegant stone grey tones, featuring a fine textured finish that recalls the essence of architectural materials. A contemporary surface that brings balance and understated refinement to the space.*

### Dimensioni:

2900 x 2900 mm



# CEMENTO 04

## **Descrizione & Concept:**

Una superficie effetto cemento dalle tonalità calde e naturali, caratterizzata da una texture morbida e uniforme che esprime semplicità e matericità. Una finitura contemporanea che valorizza l'ambiente con equilibrio, calore e raffinata essenzialità.

*A concrete-effect surface in warm natural tones, defined by a soft and uniform texture that expresses simplicity and material depth. A contemporary finish that enhances the space with balance, warmth, and refined minimalism.*

## **Dimensioni:**

2900 x 2900 mm



# CEMENTO 05

## **Descrizione & Concept:**

Una superficie effetto cemento dalle tonalità terra e sabbia, caratterizzata da leggere imperfezioni e segni materici che ne esaltano l'autenticità. Una texture essenziale e naturale che conferisce allo spazio un'eleganza discreta e contemporanea.

*A concrete-effect surface in earthy sand tones, defined by subtle imperfections and material marks that enhance its authenticity. An essential and natural texture that gives the space a discreet and contemporary elegance.*

## **Dimensioni:**

2900 x 2900 mm



# CEMENTO 06

## Descrizione & Concept:

Una superficie effetto cemento dalle tonalità grigio caldo e polveroso, caratterizzata da una texture fine e materica che richiama l'autenticità dei materiali naturali. Una finitura essenziale che dona alla cucina un'eleganza contemporanea e senza tempo.

*A concrete-effect surface in warm dusty grey tones, defined by a fine textured finish that recalls the authenticity of natural materials. An essential finish that gives the kitchen a timeless and contemporary elegance.*

## Dimensioni:

2900 x 2900 mm



# CEMENTO 07

**Descrizione & Concept:**

Una superficie effetto cemento dalle profonde tonalità antracite, arricchita da una texture materica e leggermente ossidata che richiama il carattere industriale dei materiali contemporanei. Una finitura intensa e sofisticata che dona allo spazio personalità e forte identità estetica.

*A concrete-effect surface in deep anthracite tones, enriched by a textured, slightly oxidized finish that recalls the industrial character of contemporary materials. An intense and sophisticated surface that gives the space personality and a strong aesthetic identity.*

**Dimensioni:**

2900 x 2900 mm



# CEMENTO 08

## **Descrizione & Concept:**

Una superficie effetto cemento dalle tonalità beige naturali, arricchita da una texture puntinata che richiama l'autenticità dei materiali minerali. Una finitura equilibrata e contemporanea che dona allo spazio luminosità, calore e raffinata semplicità.

*A concrete-effect surface in natural beige tones, enriched by a fine speckled texture that recalls the authenticity of mineral materials. A balanced and contemporary finish that brings brightness, warmth, and refined simplicity to the space.*

## **Dimensioni:**

2900 x 2900 mm

# ABACO TEXTURE CEMENTO

**CEMENTO 01**

COD. **SUCE01**



**CEMENTO 04**

COD. **SUCE04**



**CEMENTO 02**

COD. **SUCE02**



**CEMENTO 05**

COD. **SUCE05**



**CEMENTO 03**

COD. **SUCE03**



**CEMENTO 06**

COD. **SUCE06**



# ABACO TEXTURE CEMENTO

**CEMENTO 07**

COD. **SUMA07**



**CEMENTO 08**

COD. **SUMA08**



# ART

La parete diventa una tela.

Tratti artistici e texture evocative creano superfici decorative capaci di raccontare stile, emozione e contemporaneità.

*The wall becomes a canvas.*

*Artistic strokes and evocative textures create decorative surfaces that express style, emotion, and contemporary character.*





# ART 01

## Descrizione & Concept:

Delicati motivi botanici emergono da morbide tonalità acquamarina, creando un effetto pittorico leggero e suggestivo che dona allo spazio un'atmosfera poetica, luminosa e contemporanea.

*Delicate botanical motifs emerge from soft aquamarine tones, creating a light and evocative painterly effect that brings a poetic, luminous, and contemporary atmosphere to the space.*

## Dimensioni:

2900 x 2900 mm





## ART 02

### Descrizione & Concept:

Una superficie decorativa che unisce arte e materia in un elegante equilibrio visivo. Delicati tratti floreali e sfumature acquerellate si fondono su uno sfondo luminoso, creando un effetto raffinato e contemporaneo che trasforma la parete in un vero elemento scenografico.

*A decorative surface that blends art and material into an elegant visual balance. Delicate floral lines and watercolor-like shades merge on a luminous background, creating a refined and contemporary effect that turns the wall into a true scenographic element.*

### Dimensioni:

2900 x 2900 mm





## ART 03

### Descrizione & Concept:

Una superficie decorativa ispirata alla natura, dove eleganti motivi botanici si intrecciano su tonalità neutre e delicate. Il risultato è una composizione armoniosa e raffinata che trasforma la parete in un elemento decorativo capace di donare calore, leggerezza e carattere allo spazio.

*A decorative surface inspired by nature, where elegant botanical motifs intertwine over soft neutral tones. The result is a harmonious and refined composition that transforms the wall into a decorative feature, bringing warmth, lightness, and character to the space.*

### Dimensioni:

2900 x 2900 mm





## ART 04

### Descrizione & Concept:

Una superficie decorativa dalle tonalità pietra e dalle sfumature morbide e avvolgenti. I segni fluidi e le leggere velature creano un effetto naturale e contemporaneo, capace di donare alla cucina luminosità, equilibrio e un'eleganza essenziale.

*A decorative surface in soft stone tones, enriched by gentle shades and flowing patterns. The subtle layers create a natural and contemporary effect that brings brightness, balance, and essential elegance to the kitchen space.*

### Dimensioni:

2900 x 2900 mm





## ART 05

### Descrizione & Concept:

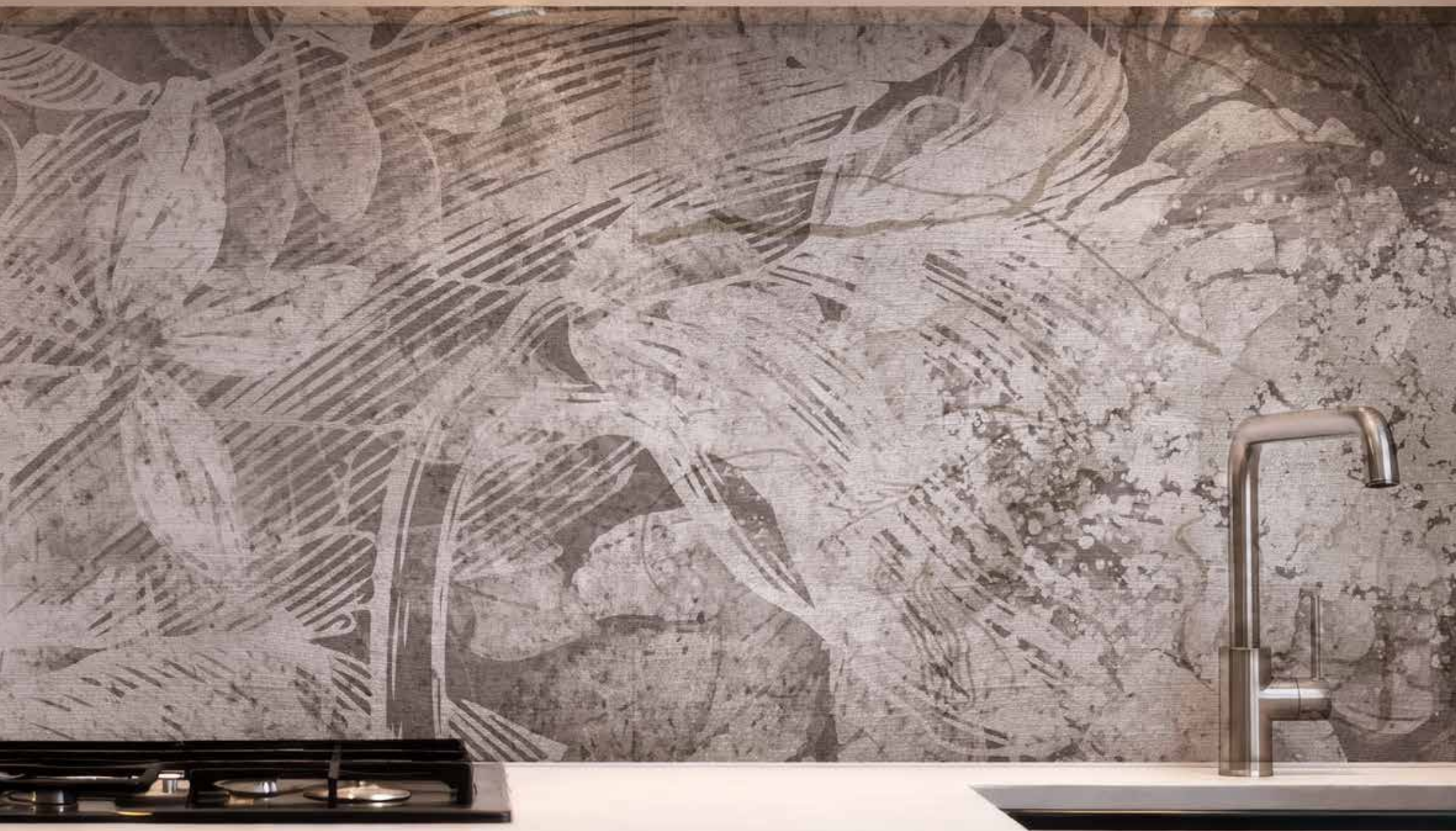
Una superficie decorativa dalle forme fluide e leggere, ispirata alla delicatezza dei petali e ai movimenti naturali della materia. Le morbide tonalità neutre e le sovrapposizioni trasparenti creano un effetto elegante e luminoso che dona allo spazio armonia, profondità e raffinata contemporaneità.

*A decorative surface defined by fluid and light shapes, inspired by the delicacy of petals and the natural movement of materials. Soft neutral tones and translucent layers create an elegant and luminous effect, bringing harmony, depth, and refined contemporary style to the space.*

### Dimensioni:

2900 x 2900 mm





## ART 06

### Descrizione & Concept:

Una superficie decorativa dal carattere artistico e materico, dove segni grafici e trame floreali si sovrappongono creando una composizione ricca di profondità e movimento. Il fondo si sviluppa attraverso sfumature di beige sabbia, tortora caldo e grigio cemento, mentre le silhouette botaniche emergono in avorio chiaro e bianco polvere, creando un elegante gioco di contrasti. Velature e texture pittoriche in grigio fumo e antracite delicato arricchiscono la superficie evocando l'effetto di un affresco contemporaneo. Il risultato è una decorazione sofisticata e materica, capace di donare alla parete un forte carattere estetico mantenendo un'eleganza naturale.

*A decorative surface with an artistic and textured character, where graphic marks and floral patterns overlap to create a composition rich in depth and movement. The background develops through shades of sand beige, warm taupe and cement grey, while botanical silhouettes emerge in light ivory and powder white, creating an elegant contrast. Subtle painterly layers in smoke grey and soft anthracite enrich the surface, evoking the look of a contemporary fresco. The result is a sophisticated and material decoration capable of giving the wall a strong visual identity while maintaining natural elegance.*

### Dimensioni:

2900 x 2000 mm



# ABACO TEXTURE ART

**ART 01**

**COD. SUAR01**



**ART 02**

**COD. SUAR02**



**ART 03**

**COD. SUAR03**



**ART 04**

**COD. SUAR04**



**ART 05**

**COD. SUAR05**



**ART 06**

**COD. SUAR06**



# CHINA

Il segno della natura disegna lo spazio con equilibrio e leggerezza.  
Decorazioni botaniche che trasformano la parete in un elemento elegante e contemporaneo.

*Nature's lines shape the space with balance and lightness.  
Botanical decorations that turn the wall into an elegant and contemporary element.*





# CHINA 01

## Descrizione & Concept:

Una collezione di decori che trae ispirazione dai segni naturali e dalla leggerezza delle forme organiche. Le grandi foglie stilizzate emergono con tratti delicati e lineari, creando un effetto elegante e contemporaneo. Le sfumature morbide e le texture leggere trasformano la superficie in un elemento decorativo raffinato, capace di valorizzare l'ambiente con equilibrio e armonia.

*A collection of decorative designs inspired by natural markings and the lightness of organic shapes. Large stylized leaves emerge through delicate, linear strokes, creating an elegant and contemporary effect. Soft tones and subtle textures turn the surface into a refined decorative element, enhancing the space with balance and harmony*

## Dimensioni:

2900 x 2900 mm





## CHINA 02

### Descrizione & Concept:

Un decoro botanico ispirato alla leggerezza del bambù prende forma attraverso foglie slanciate e silhouette vegetali che si sviluppano con naturale dinamismo sulla superficie. Il disegno emerge su un fondo luminoso caratterizzato da bianco, mentre le foglie si definiscono attraverso contrasti di nero profondo, antracite morbido e grigio grafite, creando un ritmo visivo elegante e contemporaneo. Alcuni elementi sfumano in grigio fumo e tortora chiaro, ammorbidendo la composizione e donando equilibrio alla texture. Il risultato è una superficie decorativa raffinata che porta negli ambienti un senso di natura, movimento e armonia.

*A botanical decoration inspired by the lightness of bamboo takes shape through slender leaves and natural silhouettes that develop dynamically across the surface. The design emerges from a luminous background characterized by warm white and pearl grey tones, while the leaves are defined by contrasts of deep black, soft anthracite and graphite grey, creating an elegant and contemporary visual rhythm. Some elements gently fade into smoke grey and light taupe, softening the composition and bringing balance to the texture. The result is a refined decorative surface that introduces a sense of nature, movement and harmony into interior spaces.*

### Dimensioni:

3000 x 800 mm





# CHINA 03

**Descrizione & Concept:**

Un motivo botanico leggero e contemporaneo prende forma attraverso rami sottili e foglie eleganti che si sviluppano con naturale armonia sulla superficie. Il disegno si sviluppa su uno sfondo luminoso caratterizzato da bianco caldo e delicate sfumature di grigio perla, mentre i contorni delle foglie si definiscono in grigio grafite e antracite soft, creando un segno grafico raffinato e discreto. Alcuni elementi vegetali si arricchiscono di toni verde salvia e azzurro polvere, introducendo un accento cromatico delicato che dona freschezza e profondità alla composizione. Il risultato è una decorazione elegante e contemporanea che porta un senso di leggerezza e natura negli ambienti.

*A light and contemporary botanical motif takes shape through thin branches and elegant leaves that develop harmoniously across the surface. The design unfolds on a luminous background defined by warm white and delicate pearl grey tones, while the leaf outlines are drawn in graphite grey and soft anthracite, creating a refined and understated graphic sign. Selected botanical elements are enhanced with sage green and powder blue shades, introducing a subtle chromatic accent that adds freshness and depth to the composition. The result is an elegant and contemporary decoration that brings a sense of lightness and nature into interior spaces.*

**Dimensioni:**  
5000 x 700 mm





# CHINA 04

## Concept

Un disegno botanico raffinato prende forma attraverso linee sottili e fluide che delineano petali e steli con estrema leggerezza. La composizione si sviluppa in modo armonioso, evocando la delicatezza della natura attraverso un segno grafico essenziale e contemporaneo.

## Mood

Elegante, minimale e sofisticato.

Il contrasto tra il fondo scuro e il tratto luminoso crea un'atmosfera intima e scenografica, ideale per ambienti moderni dove la decorazione diventa un elemento discreto ma distintivo.

## Tonalità

Nero profondo opaco

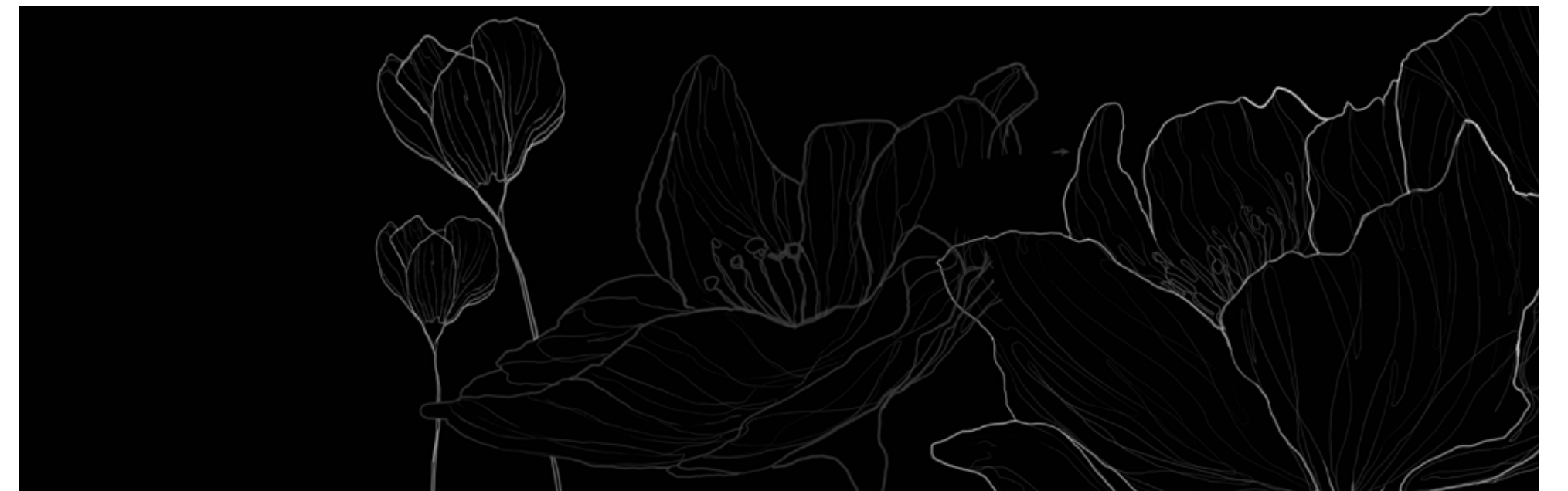
Antracite intenso

Grigio grafite

Bianco soft luminoso

## Dimensioni:

5000 x 700 mm



# ABACO TEXTURE CHINA

**CHINA 01**

**COD. SUCH01**



**CHINA 02**

**COD. SUCH02**



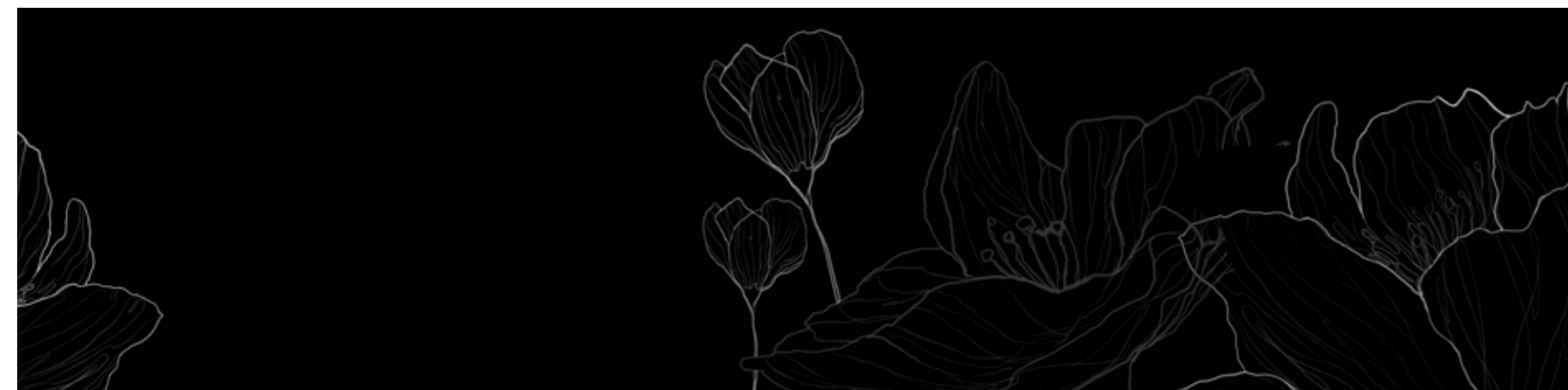
**CHINA 03**

**COD. SUCH03**



**CHINA 04**

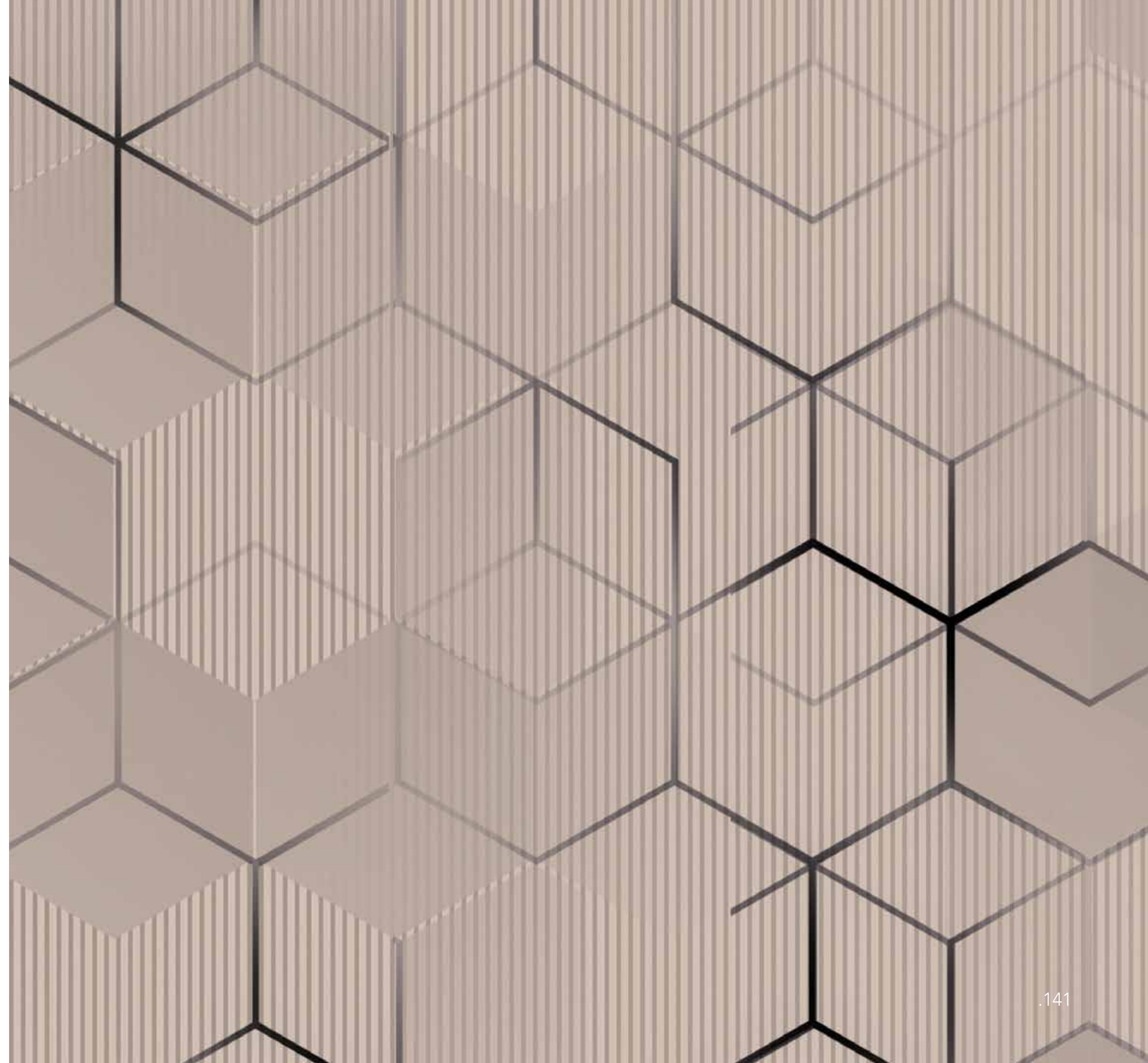
**COD. SUCH04**



# GEOMETRIC

La geometria disegna lo spazio con ordine e precisione.  
Segni essenziali e pattern grafici che donano alla parete ritmo,  
equilibrio e contemporanea eleganza.

*Geometry shapes the space with order and precision.  
Essential lines and graphic patterns bring rhythm, balance,  
and contemporary elegance to the wall.*





# GEOMETRIC 01

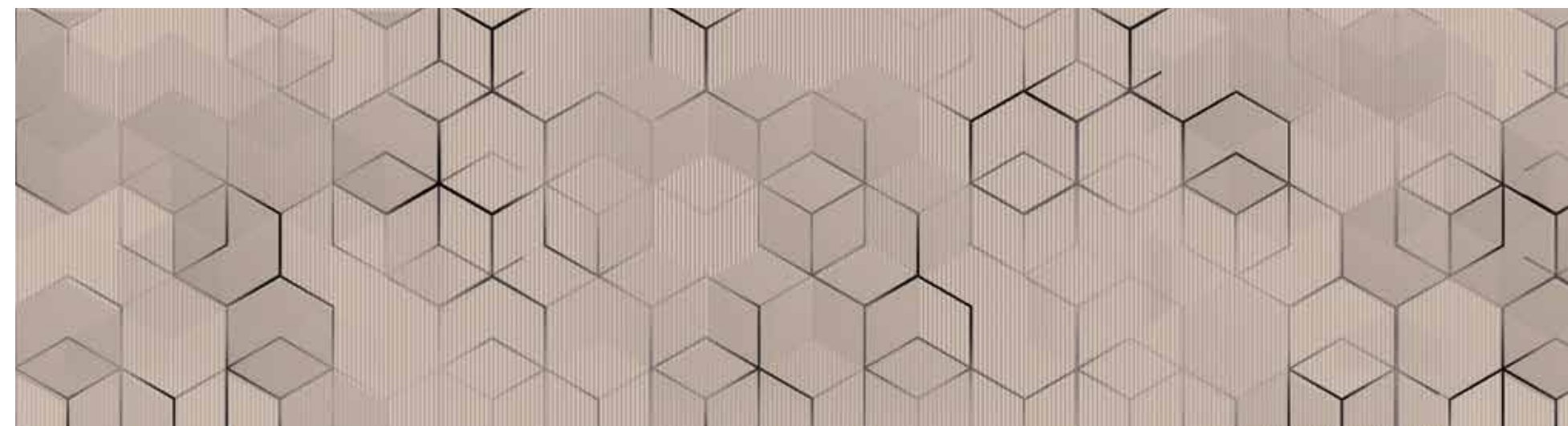
## Descrizione & Concept:

Un decoro geometrico dal segno essenziale che richiama l'ordine e l'equilibrio delle strutture architettoniche contemporanee. Le linee sottili disegnano una trama dinamica di volumi e prospettive che si sviluppano su una base materica caratterizzata da beige sabbia, tortora chiaro e sfumature di grigio caldo, mentre alcuni elementi grafici si intensificano in antracite e grigio grafite, creando profondità e ritmo visivo. Il risultato è una superficie elegante e raffinata che unisce geometria e materia in un linguaggio decorativo moderno e discreto.

*A geometric decoration defined by clean lines that evoke the order and balance of contemporary architectural structures. Thin strokes create a dynamic pattern of volumes and perspectives set on a textured background featuring sand beige, light taupe and warm grey shades, while selected graphic elements deepen into anthracite and graphite grey, adding depth and visual rhythm. The result is an elegant and refined surface that blends geometry and material texture in a modern and understated decorative language.*

## Dimensioni:

700 x 3000 mm





## GEOMETRIC 02

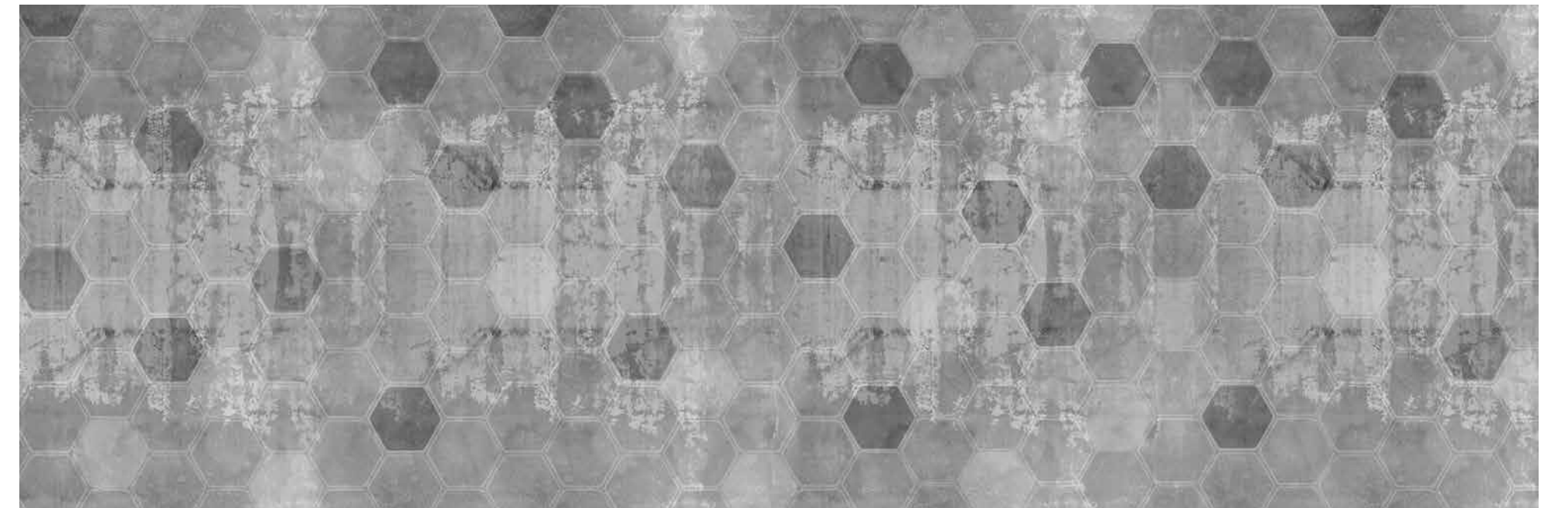
### Descrizione & Concept:

Una superficie decorativa che unisce geometria e materia in un equilibrio contemporaneo. La trama esagonale emerge con discrezione da uno sfondo materico caratterizzato da grigio cemento e grigio perla mentre alcune celle si intensificano in grigio grafite e antracite soft, creando profondità e ritmo visivo. L'effetto complessivo richiama l'estetica delle superfici industriali reinterpretate con eleganza, dando vita a una composizione strutturata ma armoniosa, capace di valorizzare ambienti moderni e raffinati.

*A decorative surface that blends geometry and material texture in a contemporary balance. The hexagonal pattern subtly emerges from a textured background composed of cement grey, pearl grey and light taupe shades, while selected cells deepen into graphite grey and soft anthracite, creating depth and visual rhythm. The overall effect recalls the aesthetic of industrial surfaces reinterpreted with elegance, resulting in a structured yet harmonious composition that enhances modern and refined interiors.*

### Dimensioni:

5000 x 2500 mm





## GEOMETRIC 03

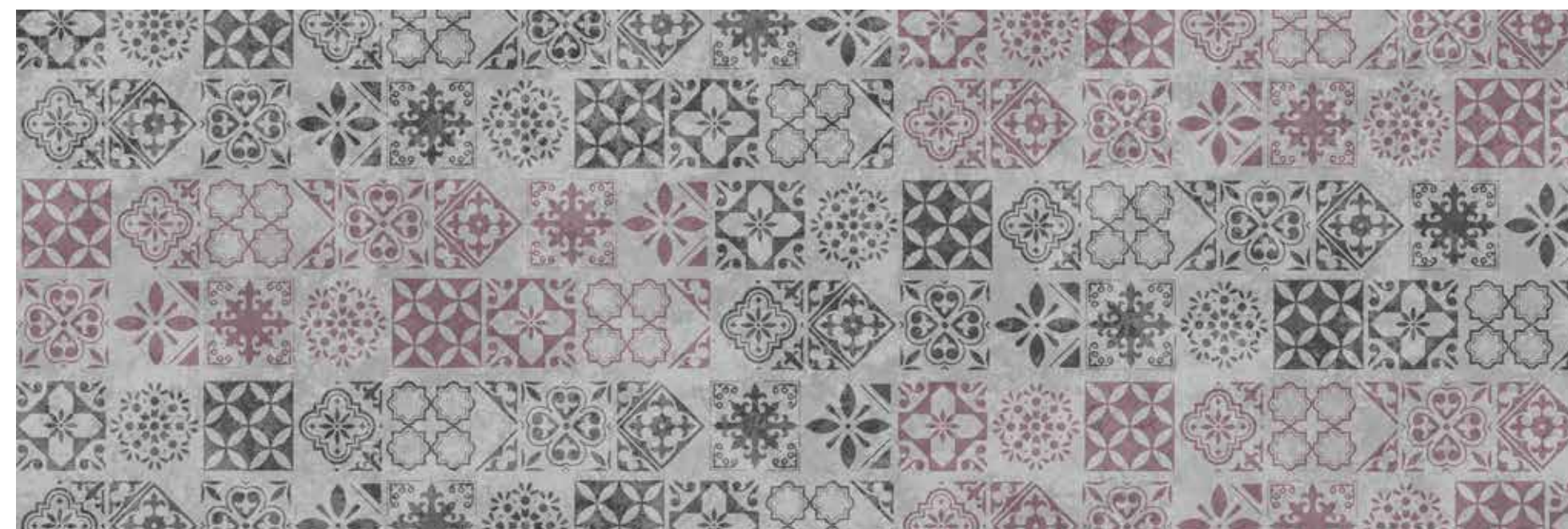
### Descrizione & Concept:

Un decoro che richiama il fascino senza tempo delle cementine tradizionali, reinterpretato con uno sguardo contemporaneo. Il pattern geometrico si sviluppa attraverso una sequenza dinamica di motivi ornamentali che si alternano creando una composizione ricca ma equilibrata. Le superfici combinano grigio perla, grigio cemento e antracite morbido, impreziositi da accenti decorativi in rosa cipria e rosso mattone delicato, che donano alla texture profondità e carattere. Il risultato è una superficie decorativa dal gusto autentico e sofisticato, capace di portare calore e personalità negli ambienti.

*A decorative design inspired by the timeless charm of traditional cement tiles, reinterpreted with a contemporary perspective. The geometric pattern unfolds through a dynamic sequence of ornamental motifs that alternate to create a rich yet balanced composition. The surface blends pearl grey, cement grey and soft anthracite, enhanced by decorative accents in powder pink and muted brick red, adding depth and character to the texture. The result is a decorative surface with an authentic and sophisticated feel, capable of bringing warmth and personality to interior spaces.*

### Dimensioni:

100x3000 mm





# ABSTRACT CITY 01

## Descrizione & Concept:

Una skyline metropolitana emerge con forza da una composizione grafica essenziale, dove gli edifici si sviluppano come volumi astratti e sovrapposti. Le architetture prendono forma attraverso un gioco di contrasti tra nero profondo, antracite intenso e grigio grafite, che definiscono i profili degli edifici, mentre lo sfondo sfuma delicatamente in grigio perla e bianco nebbia, creando un'atmosfera sospesa e contemporanea. L'insieme genera una visione urbana elegante e materica, capace di evocare la silhouette di una grande città immersa nella luce.

*A metropolitan skyline emerges through an essential graphic composition where buildings develop as layered abstract volumes. The architecture takes shape through contrasts of deep black, intense anthracite and graphite grey, defining the outlines of the skyscrapers, while the background gradually fades into pearl grey and mist white, creating a suspended and contemporary atmosphere. The overall result evokes the elegant silhouette of a great city immersed in soft light.*

## Dimensioni:

5000 x 900 mm





## ABSTRACT CITY 02

**Concept:**

Una skyline urbana reinterpretata in chiave artistica prende forma attraverso sovrapposizioni leggere e trasparenze delicate. Le sagome degli edifici emergono gradualmente su un fondo luminoso che alterna sfumature di bianco ghiaccio, grigio perla e grigio nebbia, mentre dettagli più intensi in grigio grafite e antracite definiscono i volumi della città. Il risultato è una composizione contemporanea e sofisticata che evoca l'atmosfera sospesa di una metropoli riflessa sull'acqua.

*An urban skyline reinterpreted through an artistic lens takes shape through light overlays and delicate transparencies. The silhouettes of the buildings gradually emerge from a luminous background composed of ice white, pearl grey and mist grey, while deeper accents of graphite grey and soft anthracite define the city's volumes. The result is a contemporary and refined composition that evokes the suspended atmosphere of a metropolis reflected on water.*

**Dimensioni:**

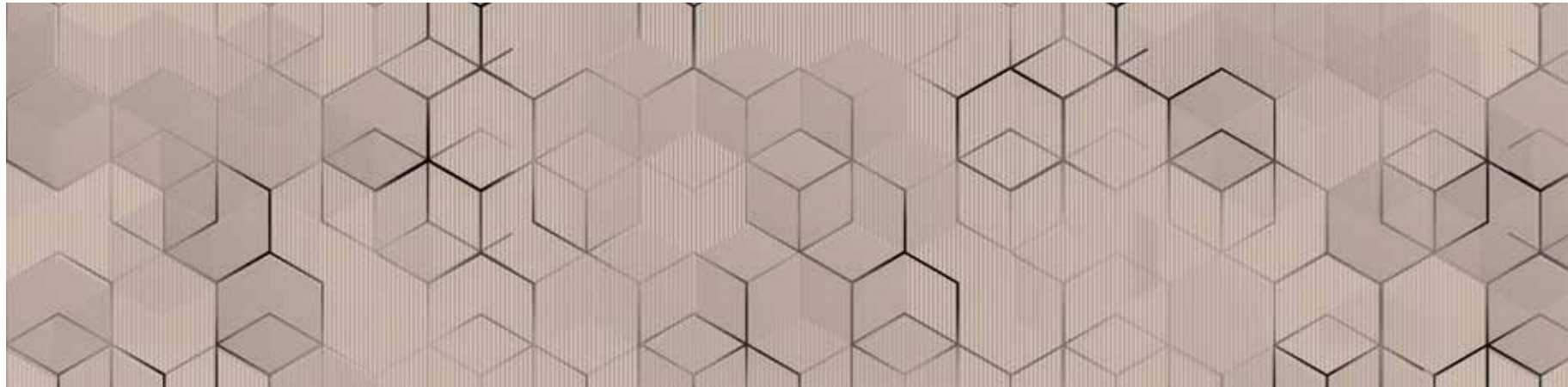
5000 x 900 mm



# ABACO TEXTURE **GEOMETRIC**

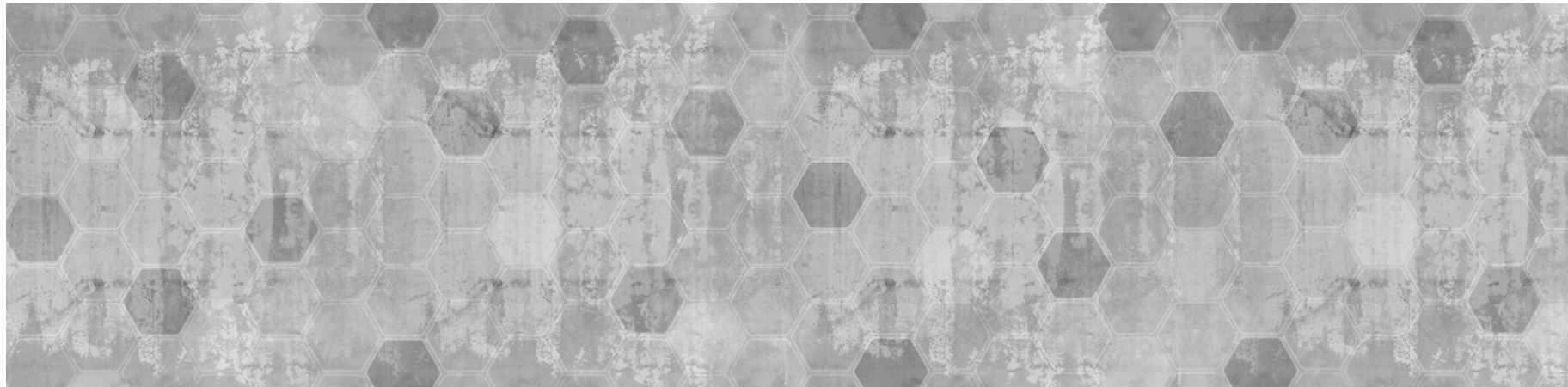
**GEOMETRIC 01**

COD. **SUGE01**



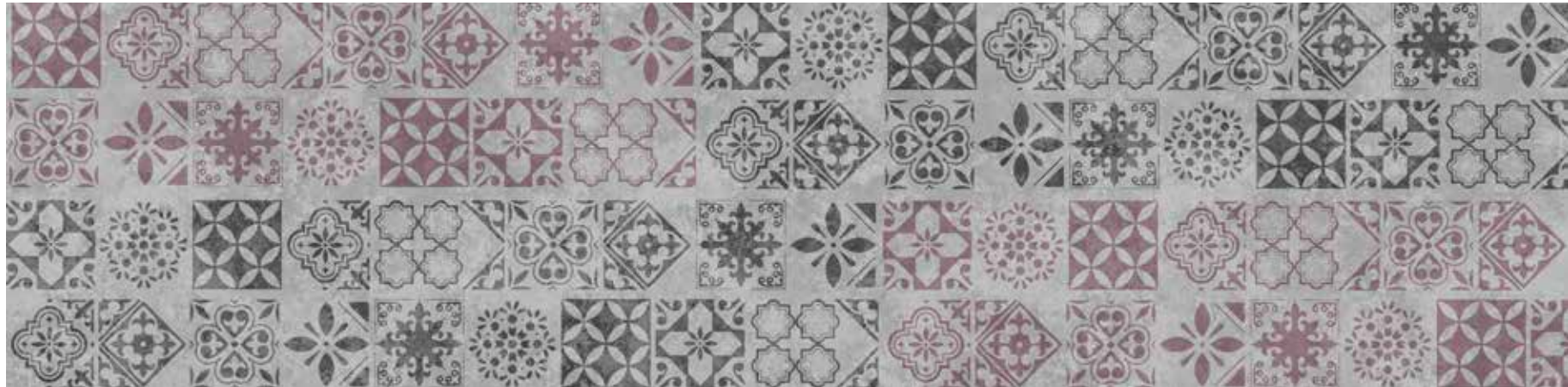
**GEOMETRIC 02**

COD. **SUGE02**



**GEOMETRIC 03**

COD. **SUGE03**



# ABACO TEXTURE **ABSTRACT CITY**

**ABSTRACT CITY 01**

COD. **SUAB01**



**ABSTRACT CITYC 02**

COD. **SUAB02**



Rendering e scene \_ Impaginazione \_ Print: Telligraf



Telligraf srl

Via Alessandro Volta 6 . Zona Industriale . 01033 Civita Castellana (Viterbo) . Italia  
tel. +39 0761. 599322 . 599222 . fax +39 0761.599113  
[www.telligraf.com](http://www.telligraf.com) . [info@telligraf.com](mailto:info@telligraf.com)

